

# システムの特徴

## マウス作図を実現.....方眼紙よ、さようなら！

画面に対して、マウスで建物の形状を入力します。寸法を入力すると自動縮尺されます。方眼紙に形状を書く必要はありません。

## 小町とは...速くて美しい、という代名詞

積算から見積書の発行まで約5分で出力します。Windows対応のレーザープリンタやインクジェットプリンタで速く美しい書類が得られます。

## その名は...自動化ソフト

マウスで作図をし、軒、袖、壁などの部位の指定を行うと屋根形状を判断して、自動的に切妻・寄せ棟・違い棟を作成します。入母屋や半切妻も選択で屋根伏図を作成します。

## 積みパターンは瓦単位に登録

積算は屋根形状、積み数により色々な組み合わせがあります。積みパターンを瓦単位に30種類登録できます。

## 屋根伏せ図に縮尺を採用

縮尺は1/30、1/50、1/100、1/300、1/500、1/1000、自由設定を用意。

## Windows 対応は機種を選ばない

Windows に標準対応していますので、既にお使いのコンピュータでも使用できます。

## 仕様変更は簡単操作

同一図面複数材の積算、積算後の一部変更などに対応。まさかの時に便利です。

## 開口部の作図も自動化

ドームなどの開口部の作図方法が簡単操作に。複数のドームもOK。

## 標準マスターを装備

三州、淡路、石州陶器瓦、いぶし、新生屋根材まで標準マスターに70種類を登録済みで出荷します。

## 軒・袖のふかしを設定

軒・袖のふかしが出来るので枚数も正確に積算できます。

## 本棟の延長設定

寄せ鬼部の本棟の延長設定が出来るので丸・のしの枚数が正確に積算できます。

## オプションに瓦割を用意

屋根下地施工前の瓦割、屋根下地施工後の瓦割の2種類を用意しました。いずれも瓦割に基づき積算します。

# 導入メリット

## 1. 先進的な拡張性

瓦小町のバージョンは3タイプ（瓦小町・瓦小町大規模・瓦小町本葺き）あります。目的別に選択できます。複合屋根材ソフトも視野に！

## 2. 豊富なオプション

夢にまで見た「瓦割」、積算ソフトが欲しくなる「軒高違い」（標準装備）特殊な入母屋を簡単操作できる「入母屋」、あったらいいなという「多角形」と豊富なオプションを用意しました。

## 3. 屋根 + 外壁 + 雨樋の時代を先取り

外装工事は「屋根 + 外装 + 雨樋」という時代が目の前に迫っています。外装積算ソフト「サイディング小町」、雨樋積算ソフト「大五郎」とユーザーに喜びを届けます。

## 4. 提案型営業の展開

縮尺付屋根伏図の活用により客先に対して提案が可能となり、現場においてトラブルを防ぐことも出来ます。オプションに「瓦割」を用意。

## 5. 女性の戦力化～積算部門の設置

瓦小町の導入により積算・見積業務が単純化され、後方支援であった女性が戦力となり、社内が活性化されます。

## 6. 営業力が強化

積算部門の設置により営業部門の負担が軽減され、余力は客先に向き、営業力が強化されます。

## 7. 原価意識の徹底

見積提出の根拠である本資材・副資材及び労務賃金の把握により、原価意識が徹底され、見積り落としを防ぎ利益を確保することが出来ます。

## 8. 残材料の引き上げ不要

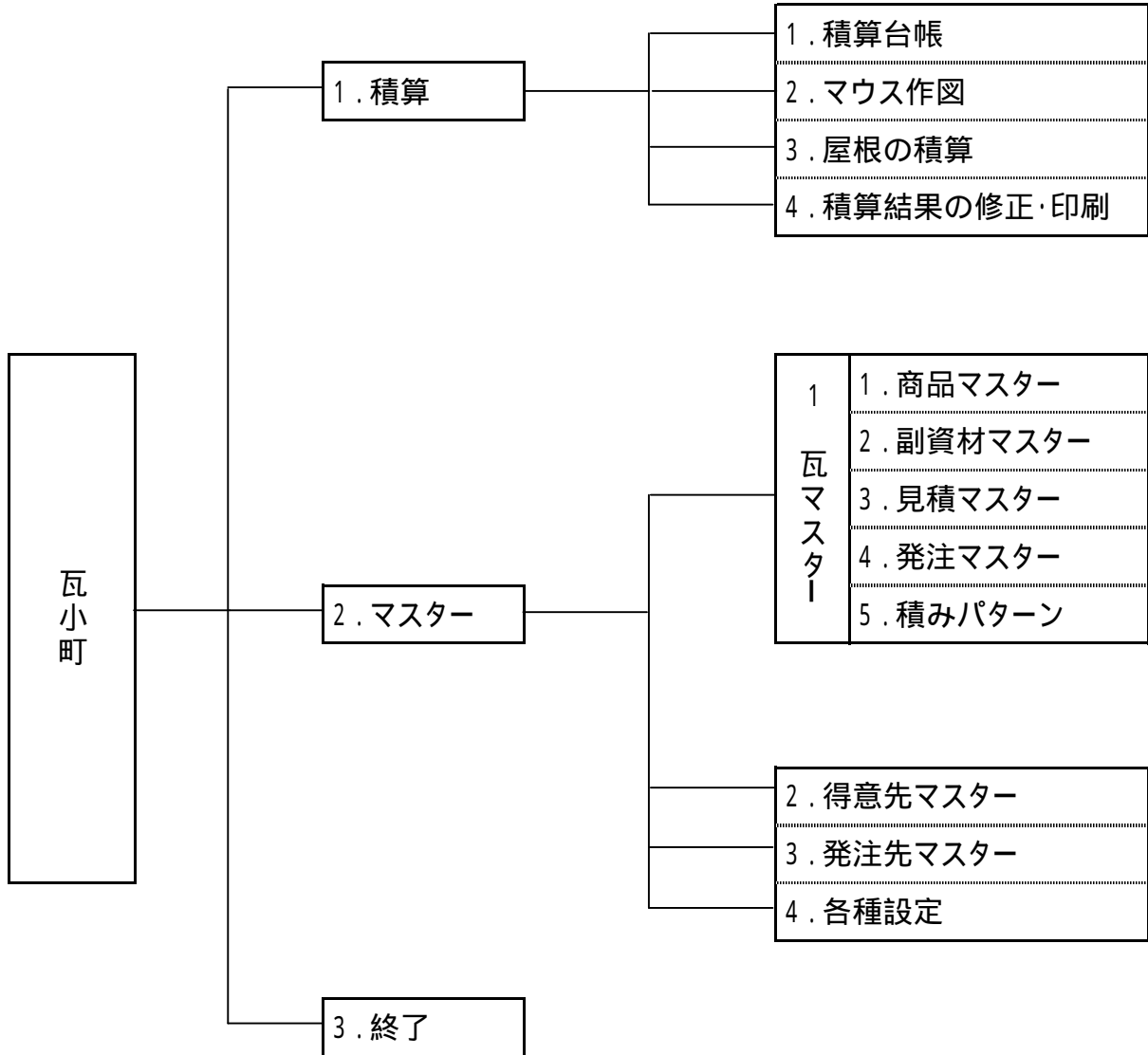
発注の根拠が明確となり、本資材・副資材の現場搬入が必要最小限となり、残材料の引き上げが減少します。残材の減量は地球にも優しいですね。

## 9. 合理的経営～社員の定着化

原価意識の徹底、不良在庫の減少等の一連の合理的経営により、メーカー・問屋に対して信用が蓄積されると共に社員の定着率の向上となります。

# 業務の流れ

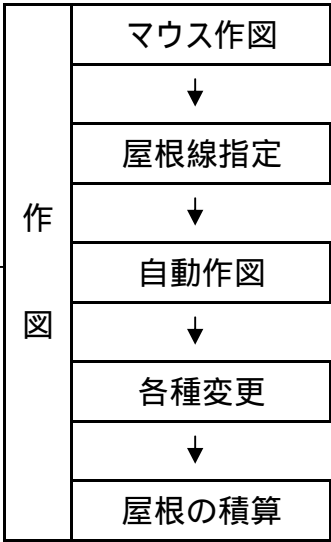
メニューは、「積算」「マスター」で構成されています。



積算

積算台帳

工事名、場所、勾配を入力  
瓦・積みパターンを選択

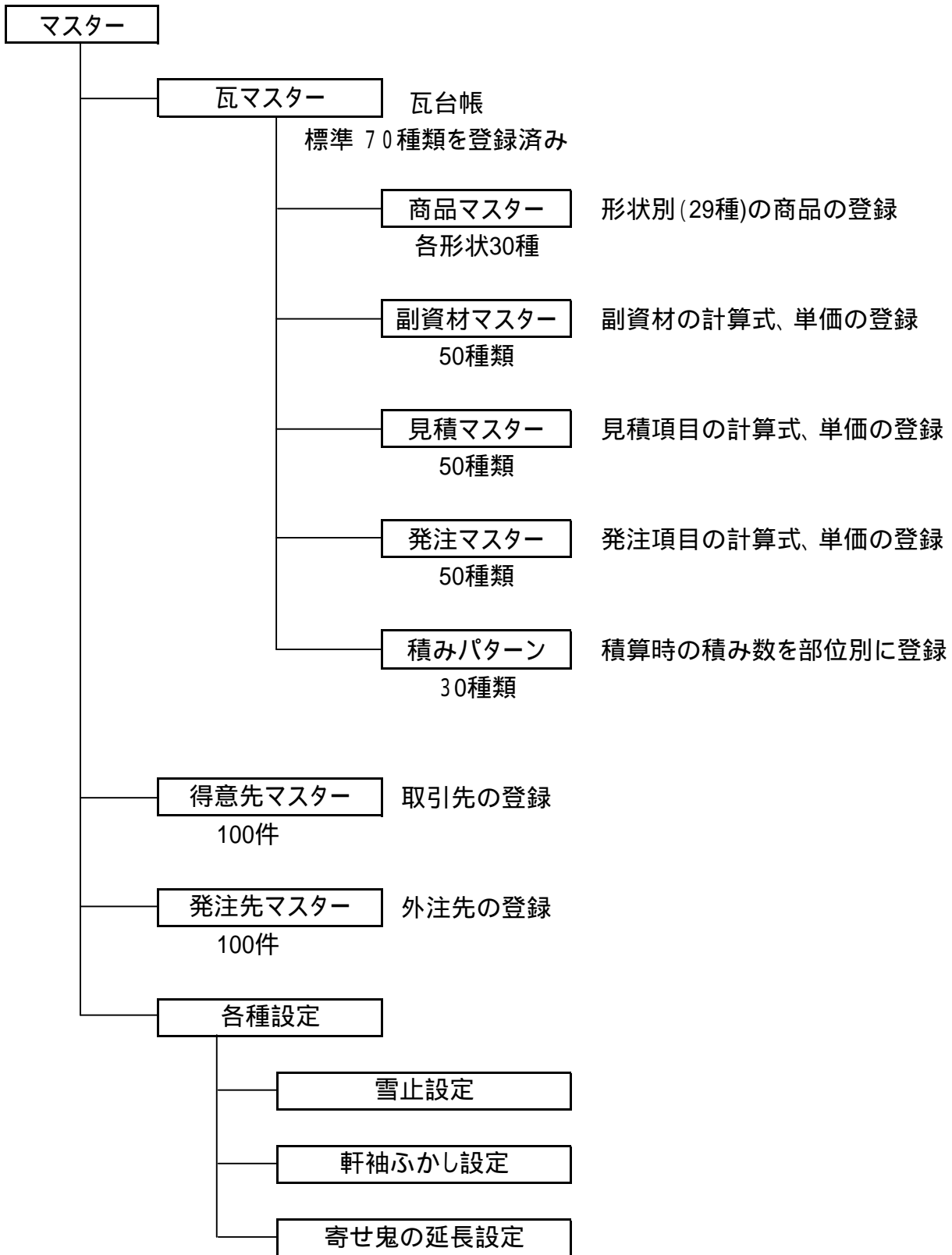


柱芯を入力

軒・袖(妻、ケラバ)を指定

入母屋、ドーム、勾配変更、瓦割りなど

積算 結果 の 修正 ・ 印刷	原価計算書
	材料明細書
	見積書(材料・一式・部位別)
	請求書(材料・一式・部位別)
	発注書
	屋根伏図



# 原 価 計 算 書

平成16年04月27日

工 事 名 : 山崎 邸

工 事 場 所 : 愛知県稲沢市七ツ寺町  
 瓦 名 : 三州陶器瓦・ハイシルバー  
 屋 根 形 状 : 入母屋  
 積みパターン : カエズ0 - 3  
 勾 配 : 4.5寸

株 式 会 社 昭 和 企 画  
 〒492-8439 愛知県稲沢市七ツ寺町70-4  
 TEL 0587-36-3271  
 FAX 0587-36-0361

No.	商 品 名	数 量	単 位	原 価	金 額
1	棧瓦	1869	枚	64	119,616
2	厚のし	352	枚	59	20,768
3	万十軒	189	枚	162	30,618
4	袖瓦(右)	85	枚	183	15,555
5	袖瓦(左)	84	枚	183	15,372
6	万十袖角(右)	7	枚	324	2,268
7	万十袖角(左)	6	枚	324	1,944
8	素丸	64	枚	151	9,664
9	5寸加又ギ鬼	5	枚	810	4,050
10	5寸加一文字鬼	2	枚	702	1,404
11	又ギ巴	5	枚	324	1,620
12	万十切隅(右)	2	枚	648	1,296
13	万十切隅(左)	2	枚	648	1,296
14	隅巴	2	枚	715	1,430
	本資材 計	2674	枚		226,901
15	ルーフィング	8.0	本	1,900	15,200
16	棧木釘ステン65mm	5.0	箱	780	3,900
17	棧木釘ステン50mm	4.0	箱	780	3,120
18	らくらく面戸	48.0	本	2,000	96,000
19	銅釘65mm	2.0	箱	2,720	5,440
20	瓦棧木	305.0	本	110	33,550
21	軒棧	30.0	本	30	900
22	縦棧	202.0	本	50	10,100
23	屋根土のし・丸用	11.0	袋	1,500	16,500
24	砂のし・丸用	11.0	袋	1,000	11,000
	副資材 計				195,710
25	瓦運賃	1.0		53,480	53,480
	運賃 計				53,480
26	工事費 入母屋 5寸まで	132.4	m <sup>2</sup>	2,700	357,480
	労務費 計				357,480
27	発生廃材処理費	132.4	m <sup>2</sup>	100	13,240
	廃材処理費 計				13,240
	合 計				846,811

# 材 料 明 細 書

平成16年04月27日

工 事 名 : 山崎 邸

工 事 場 所 : 愛知県稲沢市七ツ寺町  
 瓦 名 : 三州陶器瓦・ハイシルバー  
 屋 根 形 状 : 入母屋  
 積みパターン : カエズ0 - 3  
 勾 配 : 4.5寸

株 式 会 社 昭 和 企 画  
 〒492-8439 愛知県稲沢市七ツ寺町70-4  
 TEL 0587-36-3271  
 FAX 0587-36-0361

No.	商 品 名	数 量	単 位	備 考
1	棧瓦	1869	枚	
2	厚のし	352	枚	
3	万十軒	189	枚	
4	袖瓦(右)	85	枚	
5	袖瓦(左)	84	枚	
6	万十袖角(右)	7	枚	
7	万十袖角(左)	6	枚	
8	素丸	64	枚	
9	5寸加ズ 又ギ鬼	5	枚	
10	5寸加ズ 一文字鬼	2	枚	
11	又ギ巴	5	枚	
12	万十切隅(右)	2	枚	
13	万十切隅(左)	2	枚	
14	隅巴	2	枚	
	本資材 計	2674	枚	
15	ルーフィング	8.0	本	
16	棧木釘ステン65mm	5.0	箱	
17	棧木釘ステン50mm	4.0	箱	
18	らくらく面戸	48.0	本	
19	銅釘65mm	2.0	箱	
20	瓦棧木	305.0	本	
21	軒棧	30.0	本	
22	縦棧	202.0	本	
23	屋根土のし・丸用	11.0	袋	
24	砂のし・丸用	11.0	袋	

# 材 料 明 細 書

平成16年04月27日

工 事 名 : 山崎 邸

工 事 場 所 : 愛知県稲沢市七ツ寺町

瓦 名 : 三州陶器瓦・ハイシルバー

屋 根 形 状 : 入母屋

積みパターン : カエズ0 - 3

勾 配 : 4.5寸

株 式 会 社 昭 和 企 画

〒492-8439 愛知県稲沢市七ツ寺町70-4

TEL 0587-36-3271

FAX 0587-36-0361

商 品 名	1F	2F	3F	4F	5F	合計
棧瓦	825	1044				1869
厚のし	176	176				352
万十軒	101	88				189
袖瓦(右)	38	47				85
袖瓦(左)	36	48				84
万十袖角(右)	6	1				7
万十袖角(左)	4	2				6
素丸	19	45				64
5寸加入 又ギ鬼	2	3				5
5寸加入 一文字鬼		2				2
又ギ巴	2	3				5
万十切隅(右)		2				2
万十切隅(左)		2				2
隅巴		2				2



## 御見積書

## 昭和ホーム 御中

平成16年04月27日

下記の通り御見積申し上げます。

工 事 名：山崎 邸  
 工 事 場 所：愛知県稲沢市七ツ寺町  
 瓦 名：三州陶器瓦・ハイシルバー  
 屋根形状：入母屋  
 積みパターン：カエズ0 - 3  
 勾 配：4.5寸  
 見積有効期限：3カ月間  
 支払条件：従来通り

株式会社 昭和企画  
 〒492-8439 愛知県稲沢市七ツ寺町70-4  
 TEL 0587-36-3271  
 FAX 0587-36-0361

--	--	--	--

合計金額 ¥1,065,924.-

(消費税別途)

No	商 品 名	数 量	単 位	単 価	金 額
1	棧瓦	1869	枚	192	358,848
2	厚のし	352	枚	176	61,952
3	万十軒	189	枚	480	90,720
4	袖瓦(右)	85	枚	544	46,240
5	袖瓦(左)	84	枚	544	45,696
6	万十袖角(右)	7	枚	960	6,720
7	万十袖角(左)	6	枚	960	5,760
8	素丸	64	枚	448	28,672
9	5寸加 <sup>ス</sup> 又ギ鬼	5	枚	2,400	12,000
10	5寸加 <sup>ス</sup> 一文字鬼	2	枚	2,080	4,160
11	又ギ巴	5	枚	960	4,800
12	万十切隅(右)	2	枚	1,920	3,840
13	万十切隅(左)	2	枚	1,920	3,840
14	隅巴	2	枚	2,120	4,240
	本資材 計	2674	枚		677,488
15	ルーフィング	8.0	本	2,700	21,600
16	棧木釘ステン65mm	5.0	箱	1,130	5,650
17	棧木釘ステン50mm	4.0	箱	1,130	4,520
18	らくらく面戸	48.0	本	2,900	139,200
19	銅釘65mm	2.0	箱	4,000	8,000
20	瓦棧木	305.0	本	140	42,700
21	軒棧	30.0	本	440	13,200
22	縦棧	202.0	本	63	12,726
23	屋根土のし・丸用	11.0	袋	1,500	16,500
24	砂のし・丸用	11.0	袋	1,000	11,000
	副資材 計				275,096
25	瓦運賃	1.0		53,480	53,480
	運賃 計				53,480
26	工事費 切妻 5寸まで	132.4	m <sup>2</sup>		
	小 計				1,006,064

備 考





# 御見積書

平成16年04月27日

## 昭和ホーム 御中

下記の通り御見積申し上げます。

工 事 名：山崎邸

工 事 場 所：愛知県稲沢市七ツ寺町

瓦 名：三州陶器瓦・ハイシルバー

屋根形状：入母屋

積みパターン：カエズ0 - 3

勾 配：4.5寸

見積有効期限：3カ月間

支払条件：従来通り

株式会社 昭和企画

〒492-8439 愛知県稲沢市七ツ寺町70-4

TEL 0587-36-3271

FAX 0587-36-0361

--	--	--	--

**合計金額 ¥1,396,500.-**

項 目	数 量	単 位	単 価	金 額
屋根工事一式	133.0	m <sup>2</sup>	10,000	1,330,000
合 計				1,330,000
消費税税率5%				66,500
税込合計				1,396,500
備 考				

# 注文書

平成16年04月27日

## 石田瓦 御中

下記の通り注文致します。

### 株式会社 昭和企画

〒492-8439 愛知県稲沢市七ツ寺町70-4

TEL 0587-36-3271

FAX 0587-36-0361

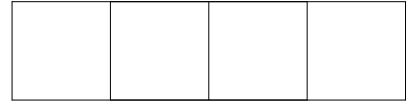
工 事 名 : 山崎 邸

工 事 場 所 : 愛知県稲沢市七ツ寺町

瓦 名 : 三州陶器瓦・ハイシルバー

屋根形状 : 入母屋

積みパターン : カエズ0 - 3



## 合計金額 ¥739,200.-

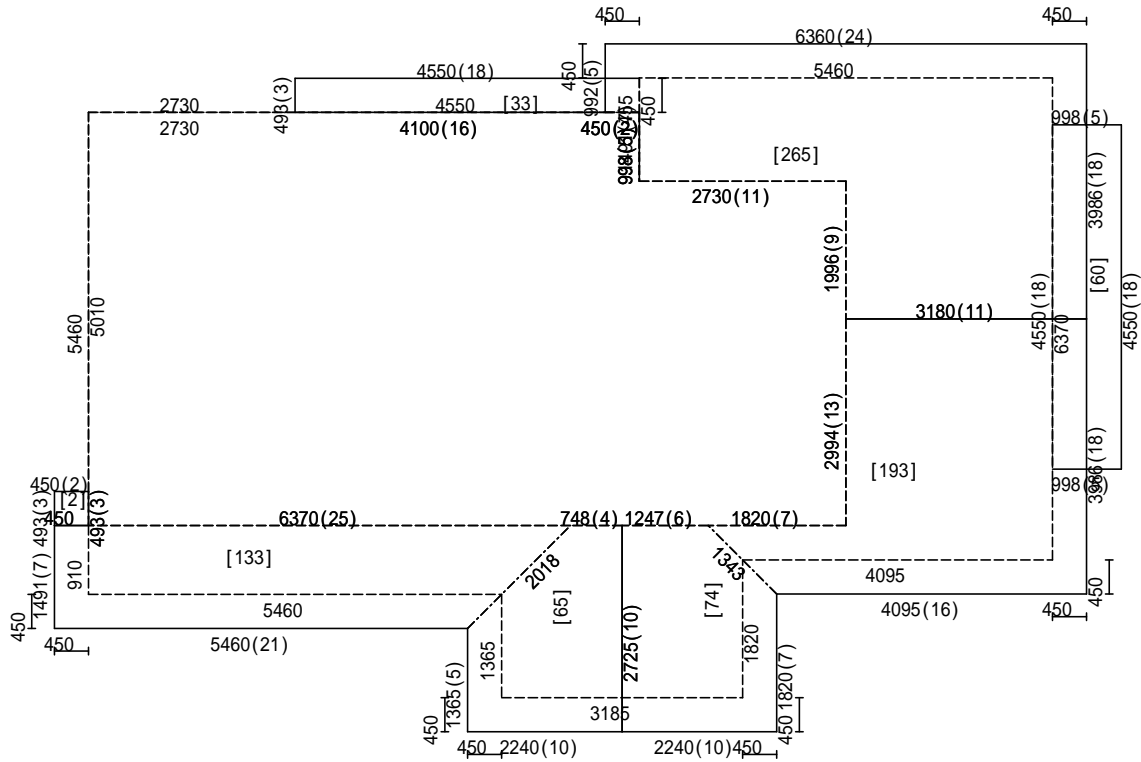
(消費税別途)

項 目	数 量	単 位	単 価	金 額
外注工事一式	132.0	m <sup>2</sup>	5,600	739,200
合 計				739,200
備 考				

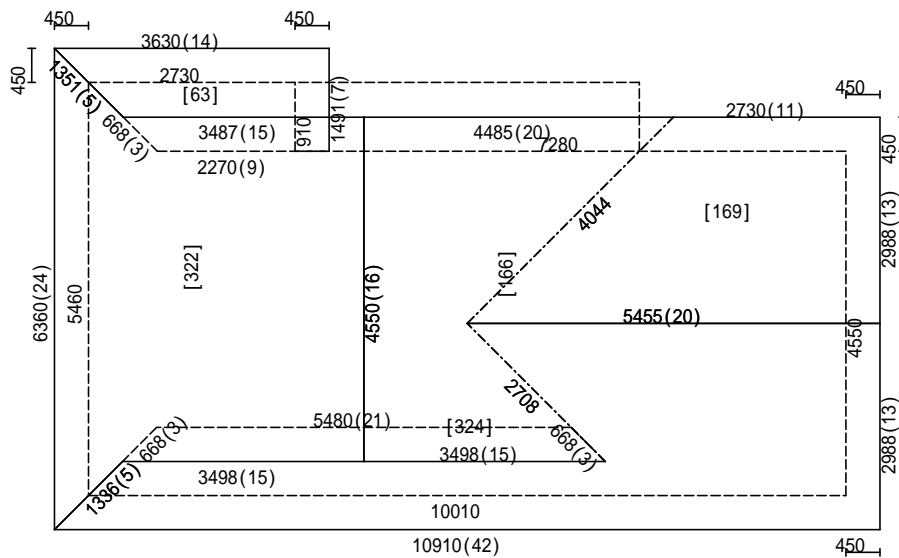


# 屋根伏図

平成16年04月27日



[ 1 F ] 勾配 = 4.5 寸 面積 = 59.5 m<sup>2</sup> ( 18.0 坪 )



[ 2 F ] 勾配 = 4.5 寸 面積 = 73.0 m<sup>2</sup> ( 22.1 坪 )

1/100 勾配 = 4.5 寸 面積 = 132.5 m<sup>2</sup> ( 40.2 坪 )

工事名 : 山崎 邸

工事場所 : 愛知県稲沢市七ツ寺町

# 動作環境

動作環境	対応機種	Windows Xp /Vista/7 が動作する機種 (キー接続用にUSB ポートが1つ必要)
	メモリ	Windows が動作するもの (推奨512MB 以上、Visata、7 は1GB以上)
	ディスプレイ	Windows 標準ディスプレイ (推奨 1024x768 以上)
	ハードディスク	空き容量20MB 以上(推奨300MB 以上)
	OS	Windows Xp /Vista/7
	プリンター	Windows Xp /Vista/7対応のもの (A4 サイズ以上)
	推奨CPU	各OSの対応のもの

※ WindowsXp, Windows Vista, Windows 7 は米国マイクロソフト社の登録商標です。

※ Pentium は米国インテル社の登録商標です。

※ 記載されている会社名、製品名は各社の登録商標または商標です。

※平成22 年10 月1日現在です。