

# システムの特徴

- ① **スキャナー入力・マウス作図を実現……サイディング定規よ、さようなら！**  
スキャナーで立面図を入力。FAX で送られて来た立面図も縦横別の縮尺修正機能で正しい図に。画面上でマウスで立面図をなぞるだけなので、すぐに使える簡単操作です。
- ② **積算時間を大幅に短縮 ～ 普通からのぞみへ**  
積算時間は見積書の発行まで、20分程度です。1日2件から、サイディング小町の採用により10件も夢ではありません。
- ③ **その名は……瞬間積算ソフト**  
作図後に各面ごとに割付図を瞬時に作成します。
- ④ **商品単位に使用部材設定**  
積算は使用部材によりいろいろな組み合わせがあります。使用部材設定を商品単位に登録できます。
- ⑤ **割付図に縮尺を採用**  
縮尺は 1/100、1/150、1/200 、1/50、1/75 および自動選択を用意。
- ⑥ **Windows 対応は機種を選ばない**  
Windows 対応なので専用の装置は要りません。
- ⑦ **仕様変更は簡単操作**  
本体および出隅は一面一材料、建物 3 材料貼り分けを標準化しました。
- ⑧ **開口部の作図を簡単化**  
窓・ドアなどの開口部の入力を簡単操作にしました。
- ⑨ **標準マスターを装備**  
標準マスターを登録済みで出荷します。ユーザーによる追加変更も簡単。
- ⑩ **使用部材設定を採用**  
本体は同じだがコーナーが異なる場合もあります。複数の工事方法を使用部材設定で実現しました。
- ⑪ **最適化積算**  
施工する起点・施工方法により、必要材料数が異なる場合もあります。各面ごとに割付起点位置の指定ができ、最少数量を積算します。
- ⑫ **端材活用システム**  
例えば、矢切部では端材が発生し、その活用に悩まされてきました。端材活用システムでは端材を使用した積算を行います。切って使う部材は割付図に番号付けされます。タイル柄など目地合わせの必要な材料にも対応。

# 導入メリット

## ① 業際ソフトの異名

サイディング小町は窯業系・金属系・外壁パネル・塗装(吹付け)等の業界の垣根を越えて積算できます。どんな材料が仕様書に記載されていても怖くありません。複合外装材ソフトも視野に！

## ② 差別化オプション

夢にまで見た、端材の活用を行う「端材活用システム」を用意しました。

## ③ 3点セットを先取り

外装工事は「屋根＋外壁＋雨樋」という時代が目の前に迫っています。屋根積算ソフト「瓦小町・板金小僧」に雨樋積算を加えユーザーに喜びを届けます。

## ④ 割付図で施工指示を展開

割付図で施工指示が可能となり、現場説明・不足材の発生等を防ぐことも出来ます。

## ⑤ 小町を戦力化～あなたの隣の席の

あなたの隣の席の小町が戦力となり、社内が活性化されます。後方支援が最も重要であります。

## ⑥ 言い訳不要

積算時間が大幅に短縮され、言い訳不要で営業力が強化されます。

## ⑦ 見積り落としの減少

見積提出の根拠である各種資材および労務賃金の把握により、原価意識が徹底され、見積もり落としを防ぎ、利益を確保することができます。

## ⑧ 不足材パニックから開放

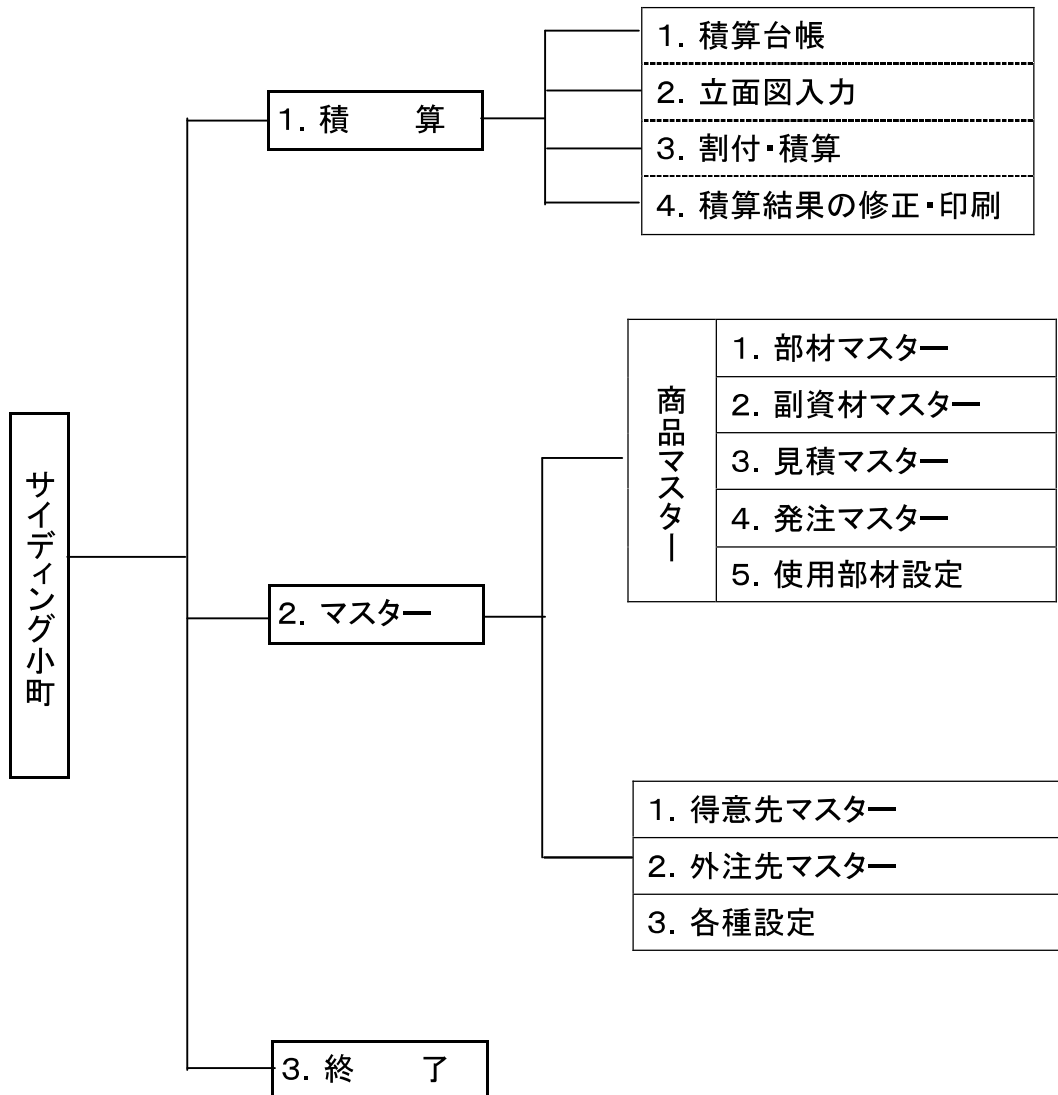
発注の根拠が明確となり、各種資材の現場搬入が必要最小限となり、残材料の引き上げが減少します。不足材パニックからも開放されます。

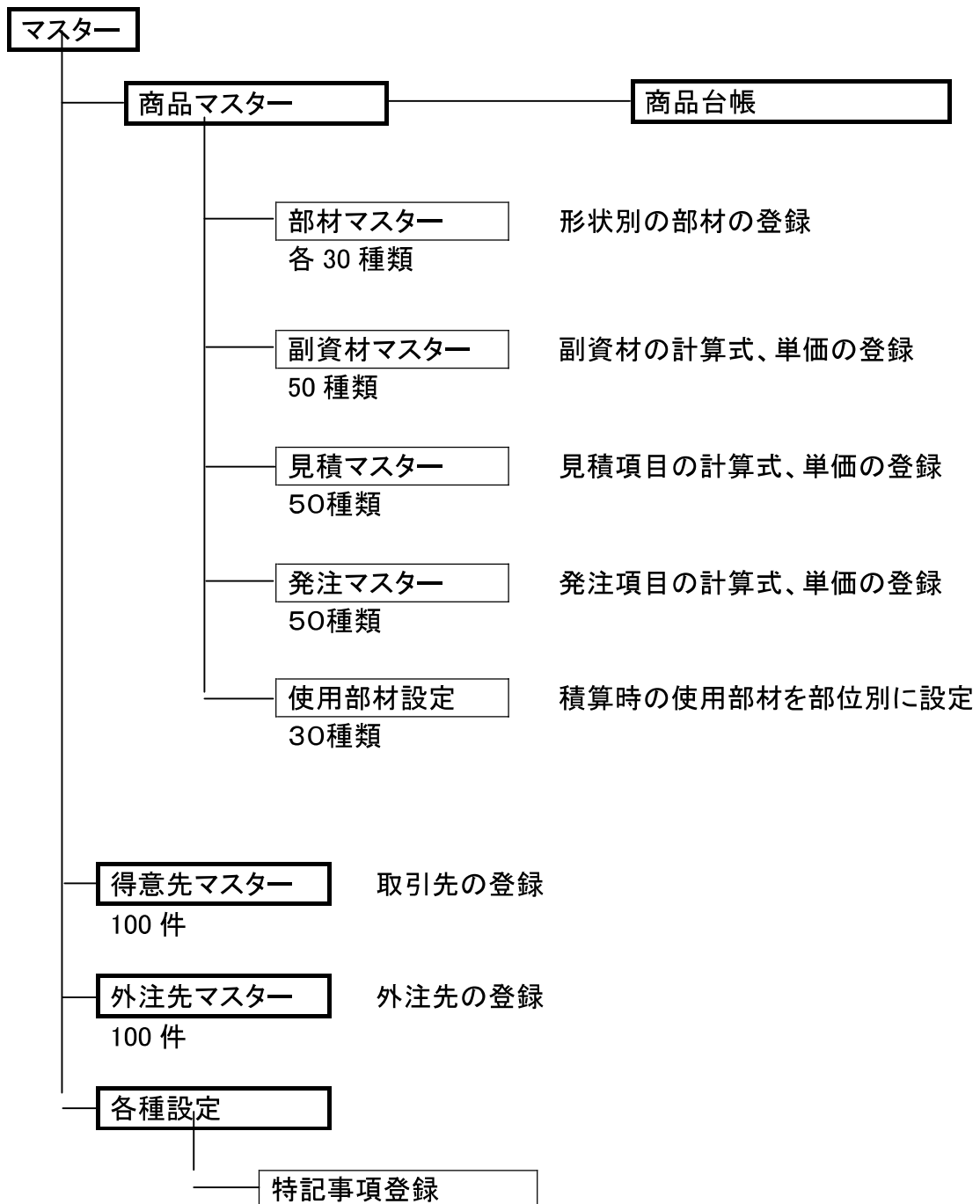
## ⑨ 快適な職場づくり

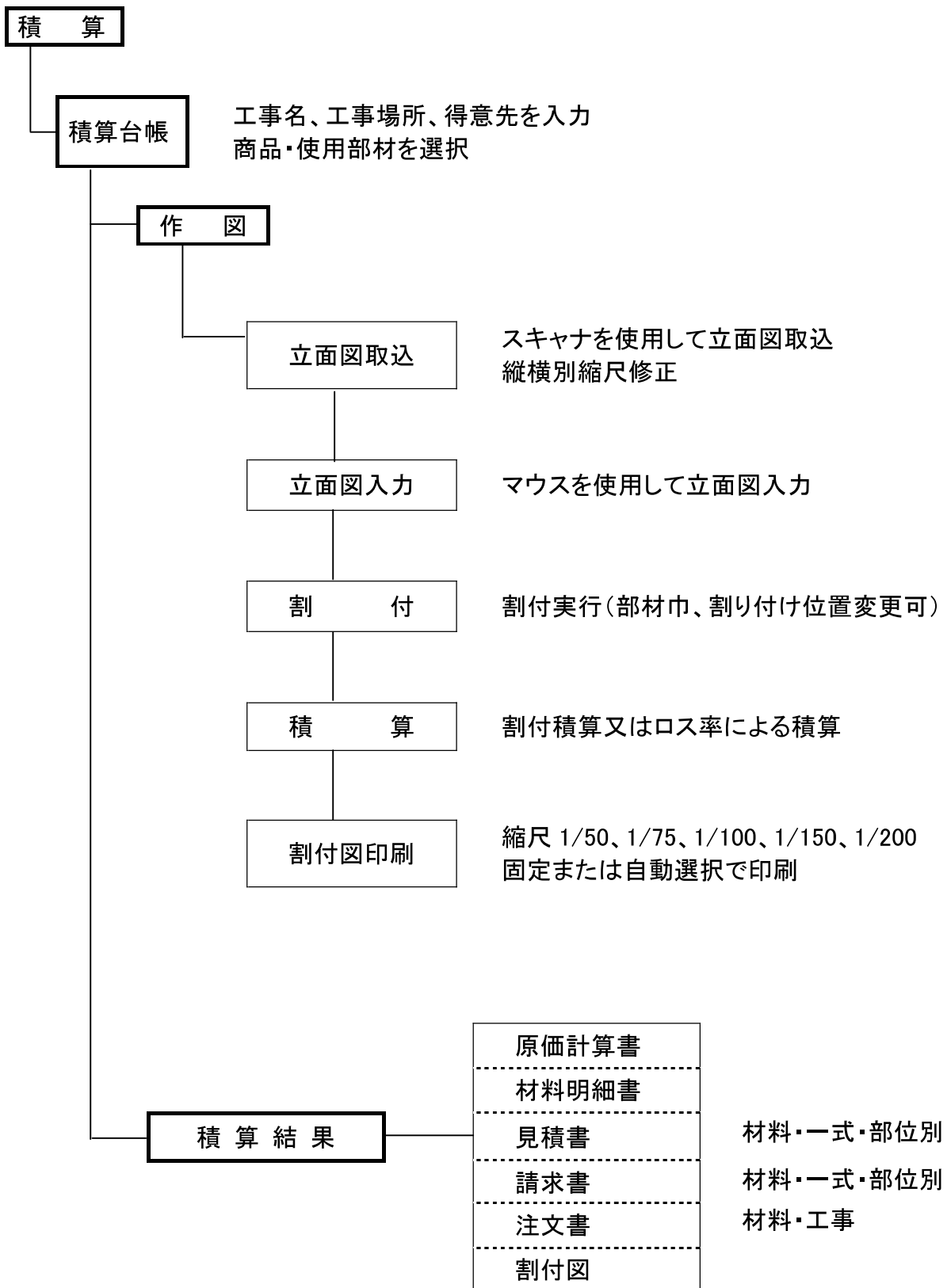
見積もり提出の遅れによる残業が疲労の蓄積となります。「人は石垣、人は城」ですね。サイディング小町は応援します。

# 業務の流れ

メニューは、「積算」「マスター」で構成されております。







## 出力帳票見本

- 原価計算書
- 見積書(部位別)
- 見積書(商品別)
- 材料明細書
- 注文書(工事)
- 割付図

# 原 価 計 算 書

工 事 名 : 宮崎邸 外壁工事

平成15年 9月20日

工 事 場 所 : 宇都宮市

商 品 名 1 : 二チ八 モエンエクセラード16 オペリア ブリックストーン調

使用部材 : 横張1.5×10尺 出隅1.5尺

商 品 名 2 :

使用部材 :

摘 要 1 :

摘 要 2 :

摘 要 3 :

株式会社昭和企画

〒492-8439 愛知県稲沢市七ツ寺町70-4

TEL 0587-36-3271 FAX 0587-36-0361

No.	商 品 名	数 量	単 位	原 価	金 額
1	EF501 フリックスストー フリックスイエロー	149	枚	5,187	772,863
2	REF501 同質出隅 フリックスイエロー	85	本	2,047	173,995
本資材 計					946,858
3	透湿防水シート	4.0	本	6,000	24,000
4	ハットジョイナー(板間、出隅)	42.0	本	420	17,640
5	片ハットジョイナー(開口、入隅)	24.0	本	420	10,080
6	土台水切	15.0	本	850	12,750
7	留め金具	1213.0	個	60	72,780
8	入隅ジョイナー	4.0	本	850	3,400
9	軒天見切り	17.0	本	850	14,450
10	オーバーハング	2.0	本	1,400	2,800
11	防水テープ(窓廻り)	103.4	m	300	31,020
12	コーキング	94.7	本	300	28,410
13	破風	50.4	m		
14	笠木	6.7	m		
15	胴縁(45)	316.7	m		
16	胴縁(90)	142.5	m		
17	リングネイル(750入)	2.0	箱	1,500	3,000
18	補修塗料	1.0	個	345	345
副資材 計					220,675
19	貼り手間	173.0	m <sup>2</sup>	1,500	259,500
20	出隅手間	36.2	m	1,000	36,200
21	コーキング	284.0	m	500	142,000
労務費 計					437,700
22	廃材処理費	173.0	m <sup>2</sup>	100	17,300
廃材処理費 計					17,300
合 計					1,622,533





## 御見積書

平成15年 9月20日

## 宇都宮工務店 御中

下記の通り御見積申し上げます。

株式会社昭和企画

〒492-8439 愛知県稲沢市七ツ寺町70-4

TEL 0587-36-3271 FAX 0587-36-0361

工 事 名 : 宮崎邸 外壁工事

工 事 場 所 : 宇都宮市

商 品 名 1 : ニチハ モエンエクセラード16 オペリア ブリックストーン調

商 品 名 2 :

見積有効期限 : 3 カ月間

支 払 条 件 : 従来通り

摘 要 1 :

摘 要 2 :

摘 要 3 :

--	--	--	--

合計金額 ¥2,297,206.-

(消費税別途)

No	商 品 名	数 量	単 位	単 価	金 額
1	EF501 フリックストーン調	149	枚	6,384	951,216
2	REF501 同質出隅	85	本	2,520	214,200
	本資材 計				1,165,416
3	透湿防水シート	4.0	本	12,000	48,000
4	ハットジョイナー(板間、出隅)	42.0	本	840	35,280
5	片ハットジョイナー(開口、入隅)	24.0	本	840	20,160
6	土台水切	15.0	本	1,700	25,500
7	留め金具	1213.0	個	120	145,560
8	入隅ジョイナー	4.0	本	1,700	6,800
9	軒天見切り	17.0	本	1,700	28,900
10	オーバーハンク	2.0	本	2,800	5,600
11	防水テープ(窓廻り)	103.4	m	500	51,700
12	コーキング	94.7	本	500	47,350
13	破風	50.4	m		
14	笠木	6.7	m		
15	胴縁(45)	316.7	m		
16	胴縁(90)	142.5	m		
17	リングネイル(750入)	2.0	箱	3,000	6,000
18	補修塗料	1.0	個	690	690
	副資材 計				421,540
19	貼り手間	173.0	m <sup>2</sup>	2,000	346,000
20	出隅手間	36.2	m	1,500	54,300
21	コーキング	284.0	m	1,000	284,000
	労務費 計				684,300
22	廃材処理費	173.0	m <sup>2</sup>	150	25,950
	廃材処理費 計				25,950
	合 計				2,297,206
備 考					

# 材 料 明 細 書

工 事 名 : 宮崎邸 外壁工事

平成15年 9月20日

工 事 場 所 : 宇都宮市

商 品 名 1 : 二子八 モエンエクセラード16 オペリア ブリックストーン調

使用部材 : 横張1.5×10尺 出隅1.5尺

商 品 名 2 :

使用部材 :

摘 要 1 :

摘 要 2 :

摘 要 3 :

株式会社昭和企画

〒492-8439 愛知県稲沢市七ツ寺町70-4

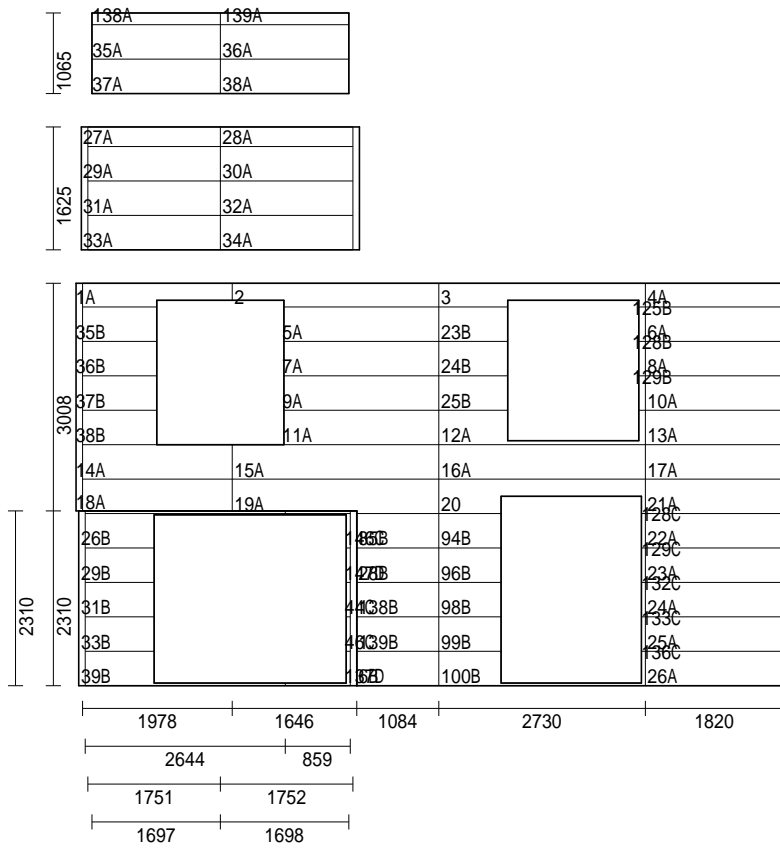
TEL 0587-36-3271 FAX 0587-36-0361

No.	商 品 名	数 量	単 位	備 考	
1	EF501	フリックスストーン調	149	枚	
2	REF501	同質出隅	85	本	
3		透湿防水シート	4.0	本	
4		ハットジョイナー(板間、出隅)	42.0	本	
5		片ハットジョイナー(開口、入隅)	24.0	本	
6		土台水切	15.0	本	
7		留め金具	1213.0	個	
8		入隅ジョイナー	4.0	本	
9		軒天見切り	17.0	本	
10		オーバーハング	2.0	本	
11		防水テープ(窓廻り)	103.4	m	
12		コーキング	94.7	本	
13		破風	50.4	m	
14		笠木	6.7	m	
15		胴縁(45)	316.7	m	
16		胴縁(90)	142.5	m	
17		リングネイル(750入)	2.0	箱	
18		補修塗料	1.0	個	

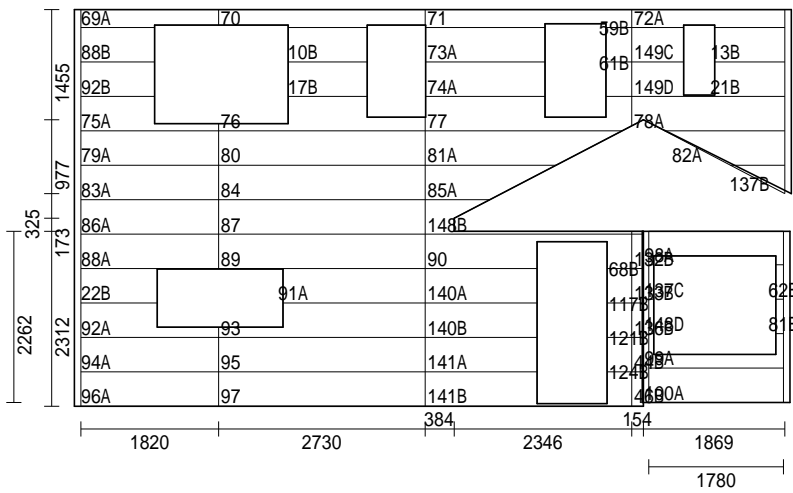


# 割付図

平成15年 9月20日



[南立面図] 43.0<sup>m</sup> ( 材1=43.0<sup>m</sup> [40枚] )



[北立面図] 35.6<sup>m</sup> ( 材1=35.6<sup>m</sup> [34枚] )

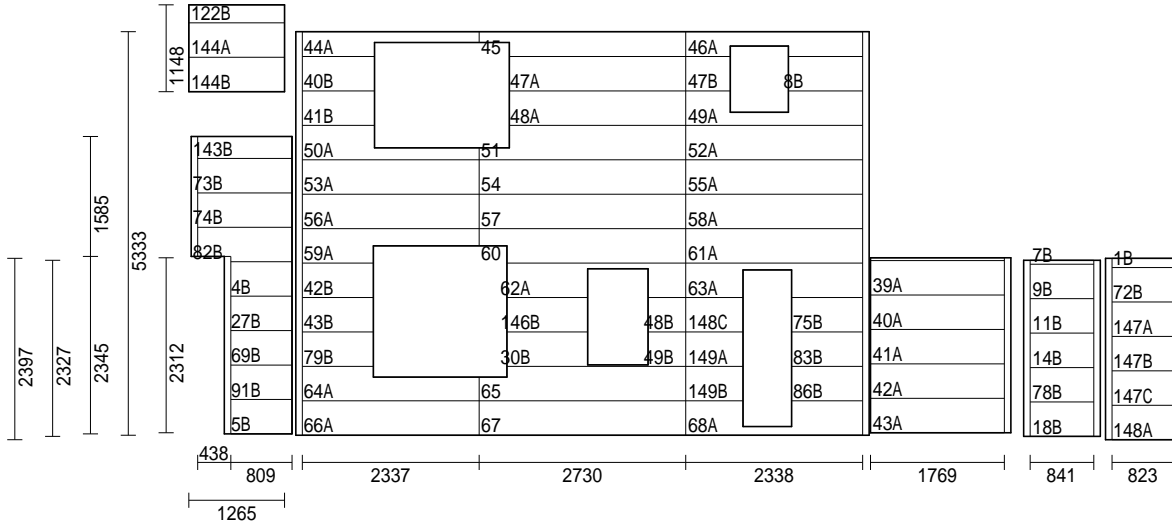
1/100 面積 = 172.9 m<sup>2</sup>

工事名 : 宮崎邸 外壁工事

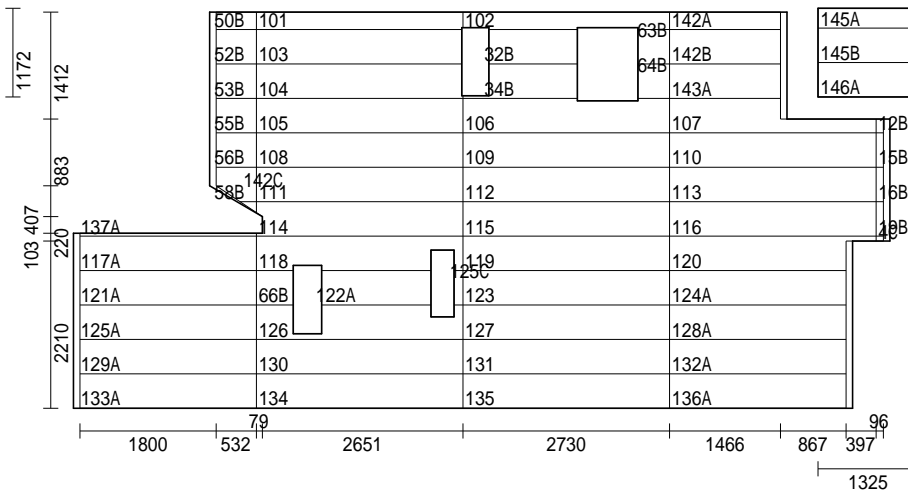
工事場所 :

# 割付図

平成15年 9月20日



[東立面図] 46.5<sup>2</sup> ( 材1=46.5<sup>2</sup> [34枚] )



[西立面図] 47.8<sup>2</sup> ( 材1=47.8<sup>2</sup> [41枚] )

1/100 面積 = 172.9 m<sup>2</sup>

工事名 : 宮崎邸 外壁工事

工事場所 :

# 動作環境

動作環境	対応機種	Windows Xp /Vista/7 が動作する機種 (キー接続用にUSB ポートが1つ必要)
	メモリ	128MB 以上 (推奨512MB 以上) Visata、7 は1GB以上
	ディスプレイ	標準ディスプレイ (推奨SVGA 1024x768 以上)
	ハードディスク	空き容量20MB 以上(推奨300MB 以上)
	OS	Windows Xp /Vista/7
	プリンター	Windows Xp /Vista/7対応のもの (A4 サイズ以上)
	スキャナー	TWAIN 対応のもの ※TWAIN非対応複合機は画像ファイル変換にて対応
	推奨CPU	各OSの対応のもの

※ TWAIN非対応複合機は標準で対応できない場合もございます。

※ WindowsXp, Windows Vista, Windows 7 は米国マイクロソフト社の登録商標です。

※ Pentium は米国インテル社の登録商標です。

※ 記載されている会社名、製品名は各社の登録商標または商標です。

※平成22 年10 月1日現在です。